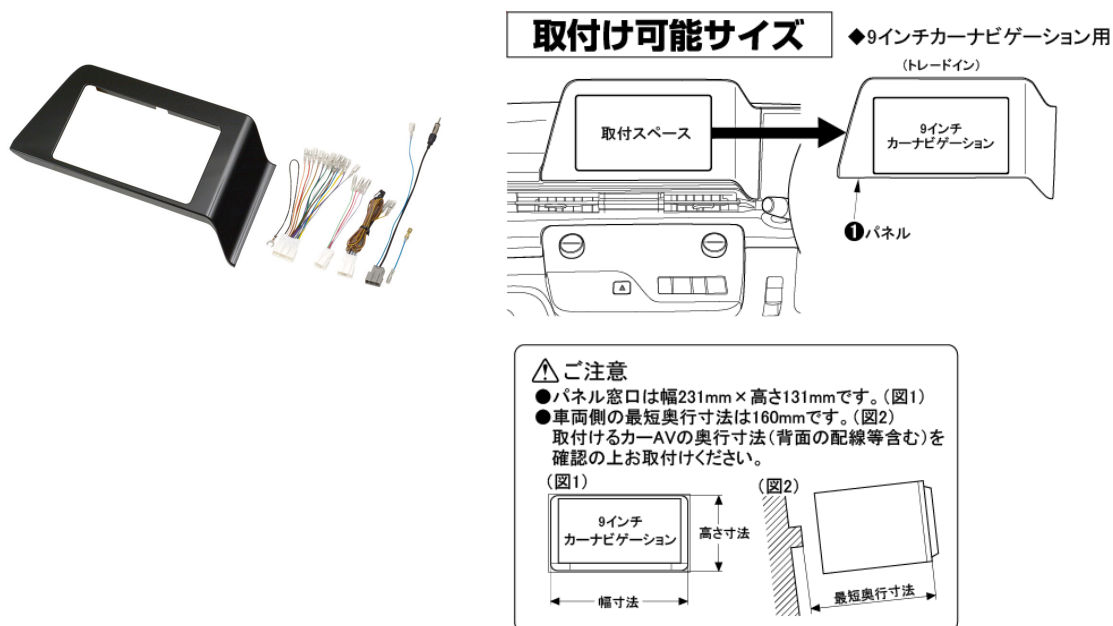


## 日産 セレナ用インチ型カーナビゲーション取付キット



## &lt;構成部品&gt;

パネル、コネクター(20P)、車速信号用コネクター(12P)、ステアリングリモコンコード(16P)、アンテナ変換コード、その他

## TBX-N006 | 適合情報

メーカー	車種	年式	型式	タイプ	注記
日産	セレナ	R4/12～現在	C28、FC28、FNC28、NC28	オーディオレス車	注1,2,3,4,5,6,7,8,9,10
		R5/4～現在(e-POWER)	GC28、GFC28	オーディオレス車	注1,2,3,4,5,6,7,8,9,10

- 注1) アルバイン/クラリオン/ケンウッド/パイオニア製の9インチナビゲーションが取付けできます。
- 注2) 市販のパイオニア製9インチナビゲーションの取付けには別売のパイオニア製カーナビゲーション用電源ケーブル「AX-P16A」もしくは、パイオニア製カーナビゲーション用ダイレクトハーネス「AX-P16AN」が必要となります。ただし、「AX-P16AN」を使用する場合は、本キット付属の「コネクター(20P)」と「車速信号用コネクター(12P)」は使用しません。
- 注3) 市販のアルバイン製9インチナビゲーションの取付けには別途アルバイン製カーナビ用電源コード「KCE-X088」または「KCE-GPH16」が必要となります。
- 注4) ステアリングスイッチ付車は、取付ける市販カーAVによっては本キット付属の「ステアリングリモコンコード(16P)」を使用することによりスイッチがご使用いただけます。使用可能なスイッチについては各カーAVメーカーへご確認ください。また、「ステアリングリモコンコード(16P)」を使用する場合、純正コネクターのリップを切り取り加工する必要があります。
- 注5) 本キット付属の「20P配線コネクター」のアクセサリ電源は使用しません。本キット付属の「12P配線コネクター」のアクセサリ電源に接続してください。
- 注6) Nissan Connectナビゲーションシステム付車には取付けできません。
- 注7) ディーラーオプションの日産オリジナルナビゲーション付車および9インチディスプレイオーディオ付車にも取付けできます。
- 注8) ディーラーオプションのバックビューモニターは使用できなくなります。ただし、市販の「変換アダプター」等を使用することによりカメラの使用ができる場合があります。
- 注9) 純正ブラケットの切り取り加工が必要になります。
- 注10) 本製品は構造上、液晶画面開閉時に窓口内側に隙間が大きく空く仕様となります。