

TBX Series

国産車用カーAVインストールセット

“TBX-D004”

得意先 各位

拝啓 貴社ますます御清栄の事とお喜び申し上げます。このたび新商品の発売にあたり御案内致します。何卒ご拡販賜ります様お願い申し上げます。 敬具



1月7日 出荷開始
対応車種
ダイハツ トール/トヨタ ルーミー/スバル ジャスティ
市販8インチカーナビゲーションを取付けるキットです。

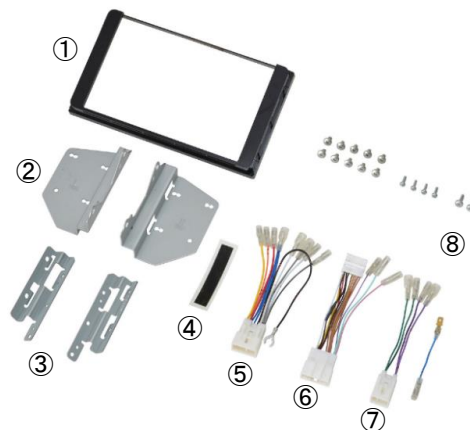
TBX-D004

希望小売価格
17,000円 + 消費税



構成部品

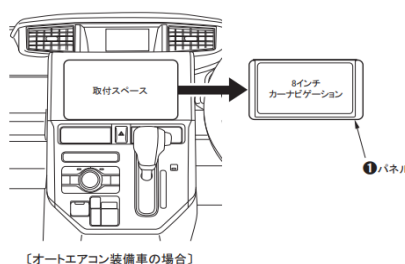
- ① パネル
- ② ブラケットL/R
- ③ サブブラケットL/R
- ④ テープ
- ⑤ 電源/フロントスピーカー用コネクター(10P)
- ⑥ 車両信号変換ハーネス(24P⇄20P)
- ⑦ リアスピーカー用コネクター(6P)
- ⑧ その他



取付例(8インチナビゲーション)

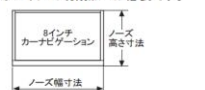


取付け可能サイズ ●8インチカーナビゲーション用



〔オートエアコン装備車の場合〕

△ご注意
●キット同梱のパネル窓は幅193mm×高さ124.5mmです。取付ける8インチカーナビゲーションのノズ寸法によってはパネルの切削加工が必要です。



※R2/11までの調査をもとに作成しております。

車種	年式	型式	タイプ	注記
ダイハツ・トール	R2/9～現在	M900S,M910S	オーディオレス車	注1～8
トヨタ・ルーミー	R2/9～現在	M900A,M910A	オーディオレス車	注1～7,9,10
スバル・ジャスティ	R2/9～現在	M900F,M910F	オーディオレス車	注1～7

注記

- 注1 アルパイン/クラリオン/ケンウッド/パイオニア/三菱製の8インチナビゲーションが取付できます。
- 注2 市販のパイオニア製8インチナビゲーションの取付けには別売のパイオニア製カーナビゲーション用電源ケーブル「AX-P16A」が、アルパイン製8インチナビゲーションの取付けには別途アルパイン製カーナビ用電源コード「KCE-X088」が必要となります。
- 注3 市販のケンウッド製8インチナビゲーションは機種によっては電源コードが付属されていない場合があります。付属されていない場合は別途ご用意ください。
- 注4 バックカメラ付車のバックカメラは使用できなくなります。ただし、市販の「変換アダプター」等を使用すればカメラが使用できる場合があります。
- 注5 ステアリングスイッチ付車は、取付ける市販カーAVによってはご使用いただけます。各カーAVメーカーへご確認ください。
- 注6 パノラマモニター(*)付車のパノラマモニターは使用できなくなります。ただし、市販の「変換アダプター」を使用すればカメラが使用できる場合があります。
- (*)…パノラマモニターとはダイハツのモニター呼称です。トヨタ車はパノラミックビュー、スバル車はパノラミックビューモニターです。
- 注7 リアスピーカーなし車の場合、本キットに付属の「リアスピーカー用コネクター(6P)」は使用しません。
- 注8 メーカーオプションの9インチスマホ連携ディスプレイオーディオ付車は未調査。
- 注9 メーカーオプションのディスプレイオーディオ付車は未調査。
- 注10 ディーラーオプションのダブルツーターシステム付車は未調査。