

TBX Series

"TBX-D003"

得意先 各位

拝啓 貴社ますます御清栄の事とお喜び申し上げます。このたび新商品の発売にあたり御案内致します。何卒ご拡販賜ります様お願い申し上げます。 敬具

国産専用カーAVインストールセット



2月18日 出荷開始

対応車種
ダイハツ タフト

200mm窓口付車(オーディオレス車含む)に市販の8インチカーナビゲーションを取付けるキットです。

TBX-D003

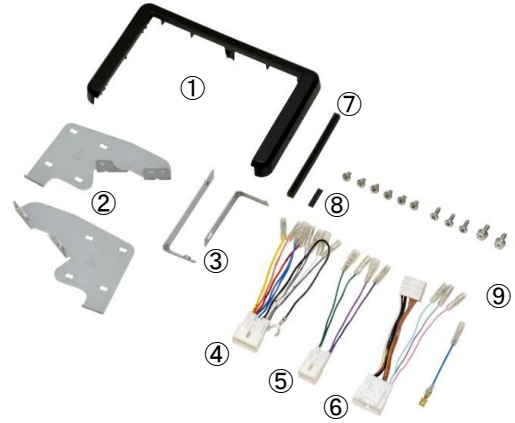
希望小売価格
18,000円 + 消費税



4 985285 074686

構成部品

- ① パネル
- ② ブラケット(L)/(R)
- ③ ブラケット(大)/(小)
- ④ 電源/フロントスピーカー用コネクター(10P)
- ⑤ リアスピーカー用コネクター(6P)
- ⑥ 車両信号変換ハーネス(24P)
- ⑦ クッションテープ
- ⑧ ゴムシート
- ⑨ その他

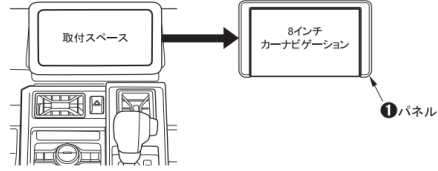


取付例 (8インチカーナビゲーション)



取付け可能サイズ

◆8インチカーナビゲーション用
トレードイン



※R2/11までの調査をもとに作成しております。

車種	年式	型式	タイプ	注記
タフト	R2/6~現在	LA900S,LA910S	200mm窓口付車(オーディオレス車含む)	注1~9

注記

- 注1 アルパイン/クラリオン/ケンウッド/パイオニア/三菱製の8インチナビゲーションが取付できます。
- 注2 市販のパイオニア製8インチナビゲーションの取付けには別売のパイオニア製カーナビゲーション用電源ケーブル「AX-P16A」が、アルパイン製8インチナビゲーションの取付けには別途アルパイン製カーナビ用電源コード「KCE-X088」が必要となります。
- 注3 市販のケンウッド製8インチナビゲーションは機種によっては電源コードが付属されていない場合があります。付属されていない場合は別売のケンウッド製カーナビゲーション用電源ケーブル「AX-K15A」が必要となります。
- 注4 純正ナビ装着用アップグレードバック付車のステアリングスイッチは取付ける市販カーAVによってはご使用いただけません。ただしステアリングスイッチ用の配線コネクターは取付キットに同梱されておりません。別途ご用意ください。
- 注5 純正ナビ装着用アップグレードバック付車のバックカメラは使用できなくなります。ただし、市販の「変換アダプター」等を使用すればカメラが使用できる場合があります。
- 注6 メーカーオプションのスマートパノラマパーキングバック付車にも取付できますが、スマートパノラマパーキングアシストは使用できなくなります。
- 注7 メーカーオプションのパノラマモニター対応カメラ付車のパノラマモニターは使用できなくなります。ただし、市販の「変換アダプター」を使用すればカメラが使用できる場合があります。
- 注8 メーカーオプションの9インチスマホ連携ディスプレイオーディオ付車は取付できません。
- 注9 メーカーオプションの6.8インチスマホ連携ディスプレイオーディオ付車は未調査。