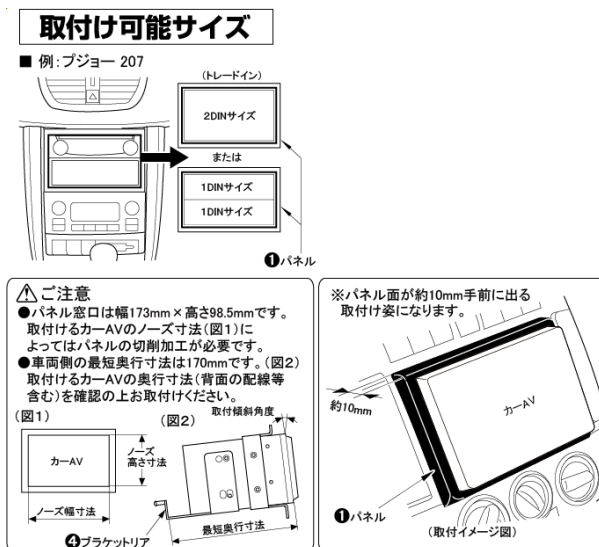
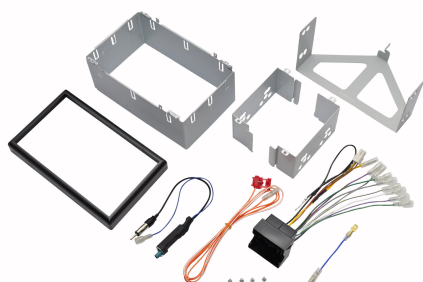


ブジョー 207 / 307ほか DINサイズカーAV取付キット

希望小売価格 18,000円 + 税 (JAN : 4985285073931)



<構成部品>

パネル、ブラケット一式、コネクター(16P)、電源用コード(イルミネーション)、アンテナ変換コード、その他

GE-PE201G | 適合情報

メーカー	車種	年式	型式	タイプ	注記
シトロエン	シトロエン C2	H19/1 ~ H20/3	A6KFV,A6NFU,A6NFS	全車種	注1,2,3,4,5
	シトロエン C3	H18/3 ~ H20/3	A31KFU,A31NFU	全車種	注1,2,3,4,5
ブジョー	207	H19/3 ~ H24/10	A75F01,A75F04,A75FW,A75FWP,A75FX,A75FY,A7C5F01,A7C5FW,A7C5FX,A7KFUP,A7W5F01,A7W5FW,A7W5FY	標準1DINオーディオ付車	注2,3,4,5,6,7
	207CC	H19/6 ~ H24/10	A75F01,A75F04,A75FW,A75FWP,A75FX,A75FY,A7C5F01,A7C5FW,A7C5FX,A7KFUP,A7W5F01,A7W5FW,A7W5FY	標準1DINオーディオ付車	注2,3,4,5,6,7
	207SW	H20/4 ~ H24/10	A75F01,A75F04,A75FW,A75FWP,A75FX,A75FY,A7C5F01,A7C5FW,A7C5FX,A7KFUP,A7W5F01,A7W5FW,A7W5FY	標準1DINオーディオ付車	注2,3,4,5,6,7
	307	H17/11 ~ H20/11	3CCRfJ,3EHNfU,3EHRfJ,M307CC,T5NFU,T5RFJT5RfK	標準1DINオーディオ付車	注2,4,5,8,9,10,11,12
	307CC	H17/11 ~ H20/11	3CCRfJ,3EHNfU,3EHRfJ,M307CC,T5NFU,T5RFJT5RfK	標準1DINオーディオ付車	注2,4,5,8,9,10,11,12

307SW	H17/11 ~ H20/11	3CCRFJ,3EHNFU,3EHRFJ, M307CC,T5NFU,T5RFJT5R FK	標準1DINオーディオ付車	注2,4,5,8,9,10,11,12
3008	H22/6 ~ H29/3	T85F02	標準1DINオーディオ付車	注2,4,5,6,13,14
5008	H25/2 ~ H29/2	T875F02	標準1DINオーディオ付車	注4,6,13,15,16,17

- 注1) 「GE-PE201G」のみでの取付はできません。必ず別売のCAN-Busインターフェイス「GE-XA02」を使用してください。
- 注2) ディーラーオプションのナビゲーション付車については未調査。
- 注3) インフォメーションセンターディスプレイのオーディオ表示機能は使用できなくなります。
- 注4) 車両側取付窓口上下段の仕切りを切り取り加工する必要があります。
- 注5) 車両側取付部の最短奥行き寸法は170mmです。市販カーAV背面の配線部を含む奥行き寸法を確認した上で取付けてください。なお、車両クラスター面よりパネルが約10mm前に出ます。
- 注6) 本キットにてカーナビゲーション、カーオーディオ両方の取付けができます。
- 注7) バックソナー付車にも取付けできます。
- 注8) 市販のカーナビゲーションを取付ける場合は別売のCAN-Busインターフェイス「GE-XA02」の使用をお勧めします。
- 注9) 307CCのステアリングスイッチ付車は、スイッチの機能が使用できなくなります。ただし、別売の「GE-XA02」と「GE-X008」を使用すれば、市販カーAVに交換取付け後もスイッチの機能を使用できます。
- 注10) マルチファンクションモニター付車は、純正ラジオに付随する機能が使用できなくなります。
- 注11) マルチファンクションモニターを純正デッキで操作するタイプの車両の場合は、マルチファンクションモニターの操作ができなくなります。
- 注12) バックソナー付車は警告音が出なくなります。ただし、表示部に警告音は表示はされません。
- 注13) インダッシュTV等を取付けた場合には、モニターを立ち上げるとハザードスイッチ操作の妨げになりますので注意してください。
- 注14) 車両側取付部の傾斜角度が42°あるため、市販カーAVの機種によっては取付けできない場合がありますので、各カーAVメーカーに確認してください。
- 注15) リアエンターテインメントシステム付車については未調査。
- 注16) 車両側取付部の最短奥行き寸法は176mmです。市販カーAV背面の配線部を含む奥行き寸法を確認した上で取付けてください。なお、車両クラスター面よりパネルが約10mm前に出ます。
- 注17) 車両側取付部の傾斜角度が50°あるため、市販カーAVの機種によっては取付けできない場合がありますので、各カーAVメーカーに確認してください。